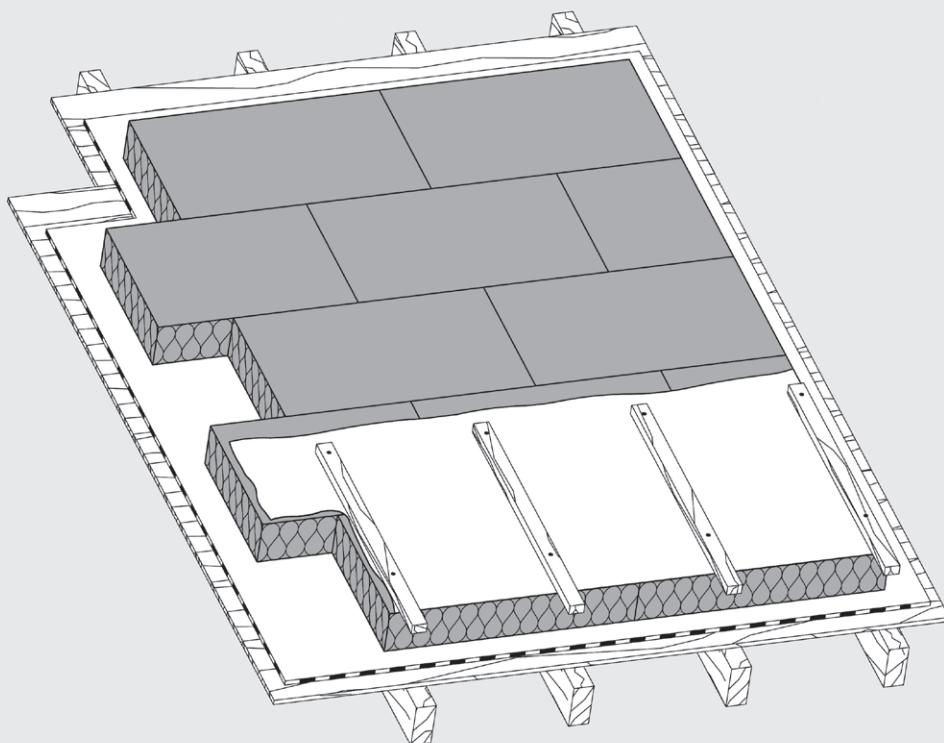


Dachdämmplatte Masterrock®

Technisches Datenblatt



Hoch verdichtete Steinwolle-Dämmplatte mit extra harter Oberlage für die Aufsparrendämmung.

- Wärmedämmstoff für Gebäude – werkmäßig hergestellte Mineralwolle (MW) gem. DIN EN 13162
- nichtbrennbar
- Schmelzpunkt > 1000 °C
- nicht glimmend
- in hohem Maße wärmedämmend
- schalldämmend
- durchgehend wasserabweisend
- diffusionsoffen
- schnell und einfach zu verlegen
- recyclebar



Dachdämmplatte Masterrock®

Anwendungsbereich

Wärme-, Schall- und Brandschutz von Schrägdächern oberhalb der Sparren. Die Aufsparrendämmung ermöglicht eine durchgehende und damit wärmebrückenfreie Verlegung des Dämmstoffs.

Lieferprogramm

Masterrock

Dicke mm	m ² /Paket	R-Wert ¹⁾ m ² K/W
80	1,8	2,25
100	1,2	2,85
120	1,2	3,40
140	1,2	4,00
160	1,2	4,55
180	1,2	5,10

Plattenformat: L × B (mm): 1000 × 600

¹⁾ Bemessungswert

Wichtiger Hinweis

Eine Empfehlung für die Befestigung des Systems Meisterdach Plus/ Meisterdach Plus UD erstellt der ROCKWOOL Planungs-service gemäß Bemessung nach DIN EN 1995-1-1:2012-12 und ETA-12/0038. Objektbezogen werden Länge, Anzahl und Abstand der Schrauben zur Aufnahme der gesamten Schub- und Windsogkräfte berechnet.

Masterrock GF

Dicke mm	m ² /Großgebäude	R-Wert ¹⁾ m ² K/W
60	24,0	1,70
60	48,0	1,70
80	36,0	2,25
100	28,8	2,85
120	24,0	3,40
140	19,2	4,00
160	16,8	4,55
180	14,4	5,10
200	14,4	5,70

Plattenformat: L × B (mm): 2000 × 600

¹⁾ Bemessungswert

Technische Daten

	Zeichen	Beschreibung/Messwert	Norm/Vorschrift
Anwendungsgebiet	DAD-dk	Außendämmung von Dächern	DIN 4108-10
Brandverhalten (Euroklasse)		nichtbrennbar, A1	DIN EN 13501-1
Glimmverhalten		keine Neigung zu kontinuierlichem Schwelen	DIN EN 16733
Schmelzpunkt		> 1000 °C	DIN 4102-17
Nennwert der Wärmeleitfähigkeit	λ _D	0,034 W/(m·K)	DIN EN 13162
Bemessungswert der Wärmeleitfähigkeit	λ	0,035 W/(m·K)	DIN 4108-4:2017-03
Wasserdampf-Diffusionswiderstandszahl	MU 1	μ = 1	DIN EN 12086
Längenbezogener Strömungswiderstand	AFR25	>= 25 kPa·s/m ²	DIN EN ISO 29053

Bezeichnungsschlüssel gem. DIN EN 13162: MW-EN 13162-T4-AFr25-MU1
 KEYMARK Güteüberwachung

DEUTSCHE ROCKWOOL GmbH & Co. KG

Postfach 0749 · 45957 Gladbeck

T +49 (0) 2043 4080 · F +49 (0) 2043 408444

info@rockwool.com · www.rockwool.de



Unsere technischen Informationen geben den Stand unseres Wissens und unserer Erfahrung zum Zeitpunkt der Drucklegung wieder, verwenden Sie bitte deshalb die jeweils neueste Auflage, da sich Erfahrungs- und Wissensstand stets weiterentwickeln. In Zweifelsfällen setzen Sie sich bitte mit uns in Verbindung. Beschriebene Anwendungsbeispiele können besondere Verhältnisse des Einzelfalles nicht berücksichtigen und erfolgen daher ohne Haftung. Unseren Geschäftsbeziehungen mit Ihnen liegen stets unsere Allgemeinen Verkaufs-, Lieferungs- und Zahlungsbedingungen in der jeweils neuesten Fassung zugrunde, die Sie unter www.rockwool.de finden. Auf Anfrage senden wir Ihnen die AGBs auch gerne zu.